

会社概要

社名	第一石産運輸株式会社
設立	昭和 23 年 11 月
代表者	代表取締役社長 越智 良幸
資本金	1 億 170 万円
従業員	240 名 (平成 29 年 3 月現在) 正社員、契約社員
本社所在地	〒102-0072 東京都千代田区飯田橋二丁目 2 番 1 号
代表電話番号	03-3265-4211
FAX	03-3261-7313
取引銀行	りそな銀行、みずほ銀行、武蔵野銀行

役員

代表取締役社長	越智 良幸
取締役副社長	鶴田 和良
常務取締役	安西 秀樹
常務取締役	山口 陽市
取締役	若林 憲三
取締役	増田 隆
取締役	越智 康喜
監査役	小宮 豊
執行役員	越智 茂喜
執行役員	櫻井 利雄
執行役員	林 哲夫

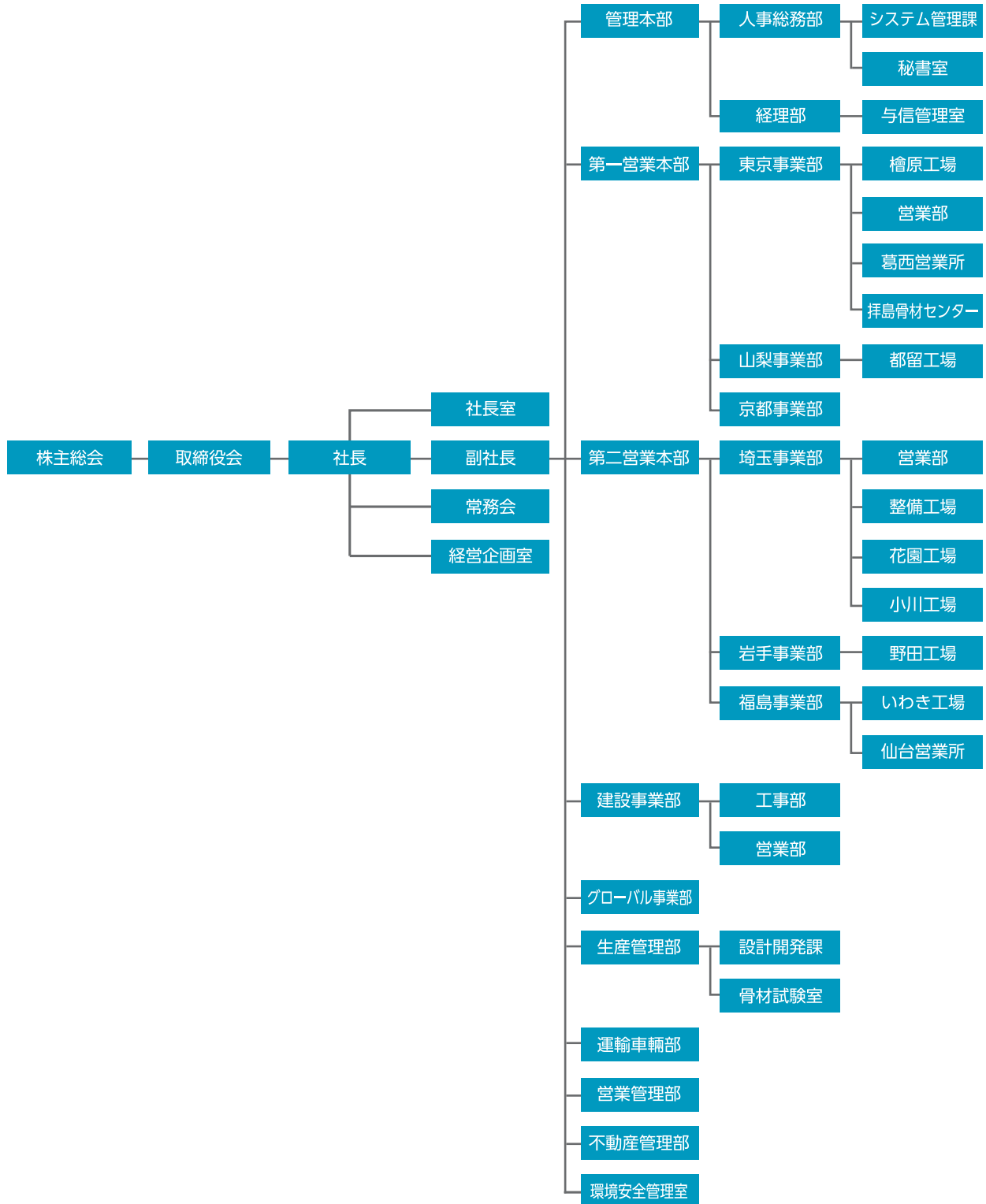
営業品目

1	一般貨物自動車運送事業
2	貨物運送取扱事業
3	砂利・砂類の採取並びに販売
4	石材、砕石類の生産並びに販売
5	鉱物及び岩石の採取
6	自動車、特殊車輛、各種機械及び同部分品の修理、再生、加工並びに同部分品、附属品の販売
7	セメントの販売及びセメント二次製品の製造並びに販売
8	レディーミクストコンクリートの製造並びに販売
9	土木建築その他工事の測量、設計、施工の請負及び受託
10	アスファルト、重油の販売並びにアスファルト二次製品の製造並びに販売
11	不動産及び工場等付帯設備並びに備品の賃貸
12	産業廃棄物処理事業
13	伐採草木・古置等廃棄物の処理及び肥料の製造・販売事業
14	古物商
15	砂利・砂・砕石類の生産設備プラント機械器具の設計並びに設置工事及びその請負
16	砂利・砂・砕石類の生産設備プラント並びに各種建物解体業
17	経営コンサルタント事業
18	前各号に関連する一切の事業並びに投資

許可番号

一般貨物自動車運送事業免許番号	自貨294号	産業廃棄物収集運搬業許可番号	第13-00-012826号(東京都)
貨物運送取扱事業登録番号	第10008号	産業廃棄物収集運搬業許可番号	第1402012826号(神奈川県)
建設業許可番号	国土交通大臣許可(特)第3571号	産業廃棄物収集運搬業許可番号	第1104012826号(埼玉県)
砂利採取事業登録番号	東京都砂利採取登録第176号(東京都)	産業廃棄物収集運搬業許可番号	第1905012826号(山梨県)
砂利採取事業登録番号	埼玉 第217号(埼玉県)	産業廃棄物収集運搬業許可番号	第0900012826号(栃木県)
砂利採取事業登録番号	東通砂 第1号(岩手県)	産業廃棄物収集運搬業許可番号	第1000012826号(群馬県)
採石業登録番号	東京都採石登録 第70号(東京都)	産業廃棄物収集運搬業許可番号	第2009012826号(長野県)
採石業登録番号	埼玉採石登録 第210号(埼玉県)	産業廃棄物収集運搬業許可番号	第2201012826号(静岡県)
採石業登録番号	山梨採石 第164号(山梨県)	産業廃棄物処分業許可番号	第1120012826号(埼玉県)
採石業登録番号	福島県採石登録 第5007号(福島県)	産業廃棄物処分業許可番号	第1925012826号(山梨県)

会社組織図



事業所一覧

管理本部					
人事総務部	人事総務部	☎ 102-0072	東京都千代田区飯田橋 2-2-1	☎ 03-3265-4211	
	システム管理課	☎ 102-0072	東京都千代田区飯田橋 2-2-1	☎ 03-3265-5946	
	秘書室	☎ 102-0072	東京都千代田区飯田橋 2-2-1	☎ 03-3265-4218	
経理部	経理部	☎ 102-0072	東京都千代田区飯田橋 2-2-1	☎ 03-3265-4210	
	与信管理室	☎ 102-0072	東京都千代田区飯田橋 2-2-1	☎ 03-3265-4210	
第一営業本部					
東京事業部	檜原工場	☎ 190-0214	東京都西多摩郡檜原村本宿 5583	☎ 042-598-0036	
	営業部	☎ 196-0002	東京都昭島市拝島町 4-12-13	☎ 042-545-1258	
	葛西営業所	☎ 134-0084	東京都江戸川区東葛西 3-17-14	☎ 03-5658-0913	
	拝島骨材センター	☎ 196-0002	東京都昭島市拝島町 4-12-13	☎ 042-545-1258	
山梨事業部	都留工場	☎ 402-0005	山梨県都留市四日市場 1208	☎ 0554-43-3366	
京都事業部		☎ 610-0111	京都府城陽市富野長谷山 1-1	☎ 0774-52-0188	
第二営業本部					
埼玉事業部	営業部	☎ 369-1245	埼玉県深谷市荒川 35	☎ 048-584-2311	
	整備工場	☎ 369-1245	埼玉県深谷市荒川 35	☎ 048-584-6226	
	花園工場	☎ 369-1245	埼玉県深谷市荒川 35	☎ 048-584-2311	
	小川工場	☎ 355-0336	埼玉県比企郡小川町大字勝呂 178	☎ 0493-74-1001	
岩手事業部	野田工場	☎ 028-8201	岩手県九戸郡野田村大字野田 第 37 地割 30 番 197	☎ 0194-78-2874	
福島事業部	いわき工場	☎ 979-0337	福島県いわき市大久町小久字山之神 12	☎ 0246-82-2657	
	仙台営業所	☎ 980-0014	宮城県仙台市青葉区本町 1 丁目 5-28 カーニープレイス仙台駅前通 704 号	☎ 022-393-5971	
建設事業部	工事部	☎ 369-1245	埼玉県深谷市荒川 35	☎ 048-584-2411	
	営業部	☎ 369-1245	埼玉県深谷市荒川 35	☎ 048-584-2411	
グローバル事業部		☎ 102-0072	東京都千代田区飯田橋 2-2-1	☎ 03-3265-5946	
生産管理部	生産管理部	☎ 369-1245	埼玉県深谷市荒川 35	☎ 048-584-5695	
	設計開発課	☎ 102-0072	東京都千代田区飯田橋 2-2-1	☎ 03-3265-5946	
	骨材試験室	☎ 369-1245	埼玉県深谷市荒川 35	☎ 048-584-2311	
運輸車両部	運行管理課	☎ 102-0072	東京都千代田区飯田橋 2-2-1	☎ 03-3265-5946	
	多摩営業所	☎ 196-0002	東京都昭島市拝島町 4-12-13	☎ 042-545-1258	
	大月営業所	☎ 402-0005	山梨県都留市四日市場 1208	☎ 0554-43-3366	
	花園営業所	☎ 369-1245	埼玉県深谷市荒川 35	☎ 048-584-2311	
営業管理部		☎ 102-0072	東京都千代田区飯田橋 2-2-1	☎ 03-3265-4215	
不動産管理部		☎ 102-0072	東京都千代田区飯田橋 2-2-1	☎ 03-3265-4222	
環境安全管理室		☎ 369-1245	埼玉県深谷市荒川 35	☎ 048-584-5695	

会社沿革

大正 14 年 4 月	越智喜三郎（故人 初代社長・会長）第一砂利合資会社を設立
昭和 23 年 4 月	鬼怒川興業株式会社を設立
昭和 23 年 11 月	間運輸株式会社を設立、特定貨物自動車輸送事業を開始
昭和 27 年 3 月	鬼怒川興業株式会社と第一砂利合資会社を吸収合併、第一石産株式会社と社名変更、 都下多摩川沿岸拝島に砂利工場を建設
昭和 27 年 6 月	間運輸株式会社と一般区域貨物自動車輸送事業の免許下附
昭和 28 年 7 月	間運輸株式会社と第一石産株式会社を吸収合併、第一石産運輸株式会社と社名変更
昭和 32 年 1 月	埼玉県荒川沿岸花園村の花園砂利工業株式会社を買収、同年 9 月に砂利工場を建設
昭和 34 年 3 月	建設業法に基づき登録
昭和 36 年 11 月	花園砂利工業株式会社を吸収合併
昭和 39 年 10 月	山梨県都留市に砕石工場を建設
昭和 40 年 7 月	都下拝島工場内に昭島車両整備工場を建設
昭和 42 年 12 月	資本金を 1 億 170 万円とする
昭和 45 年 1 月	京都府城陽市に支店を設置
昭和 46 年 11 月	埼玉県児玉郡上里町に砂利工場を建設
昭和 47 年 7 月	第一興産株式会社を吸収合併
昭和 48 年 7 月	栃木県宇都宮市に営業部栃木営業所を設置
昭和 52 年 6 月	神奈川県川崎市多摩区に工事業部神奈川工事事務所を設置
昭和 52 年 9 月	福島県いわき市大久町に砂利工場を建設
昭和 55 年 3 月	神奈川県横浜市緑区に神奈川営業所を設置
昭和 57 年 4 月	埼玉県大里郡花園町に工事業部埼玉営業所を設置
昭和 59 年 5 月	埼玉県大宮市に大宮営業所を設置
昭和 60 年 8 月	岩手県九戸郡野田村に砂利工場を建設
昭和 62 年 1 月	埼玉県比企郡小川町に砕石工場を建設
昭和 63 年 7 月	神奈川県川崎市麻生区に工事業部神奈川工事事務所を移設
平成 4 年 6 月	埼玉県花園工場に骨材再生プラントを増設
平成 4 年 11 月	柿平砕石株式会社を設立
平成 6 年 12 月	東京都昭島市に骨材再生プラントを新設
平成 7 年 1 月	台湾花蓮市にて富國新設股份有限公司と合併会社を設立
平成 8 年 4 月	鳥川産業株式会社を吸収合併
平成 8 年 6 月	山梨県都留工場に骨材再生プラントを増設
平成 9 年 11 月	荒川産業株式会社を吸収合併
平成 16 年 2 月	コンクリート用砕石類 JIS 取得（小川工場）
平成 23 年 4 月	日本砕石工業株式会社を吸収合併
平成 24 年 4 月	宮城県仙台市に仙台営業所を開設
平成 29 年 11 月	日本開発興業株式会社の完全子会社化

